

CITATION OASIS



GEBRUIKERSHANDLEIDING

/ VEILIGHEIDSIN- STRUCTIES

Controleer de netspanning voordat u het apparaat gebruikt

De CITATION OASIS is ontworpen voor gebruik met 100-240 volt, 50/60 Hz wisselstroom. Aansluiting op andere netspanning dan waarvoor het product is bedoeld, kan gevaarlijk zijn, brand veroorzaken en het apparaat beschadigen. Als u vragen heeft over de voltagevereisten voor uw specifieke model of over het voltage in uw regio, neemt u contact op met de dealer waar u het product heeft aangeschaft voordat u de stekker van het apparaat in een stopcontact steekt.

Gebruik geen verlengsnoeren

Om veiligheidsrisico's te vermijden, gebruikt u alleen het netsnoer dat is meegeleverd met uw apparaat. Wij adviseren geen verlengsnoeren te gebruiken met dit product. Net als bij alle andere elektrische apparaten mag u geen voedingskabels onder tapijten of vloerbedekking door leiden of er zware voorwerpen op plaatsen. Beschadigde netsnoeren moeten onmiddellijk worden vervangen door een geautoriseerd servicecentrum met een snoer dat aan de fabrieksspecificaties voldoet.

Ga voorzichtig om net met netsnoer

Trek bij het verwijderen van het netsnoer uit een stopcontact altijd aan de stekker, nooit aan het snoer.

Als u van plan bent uw luidspreker langere tijd niet te gebruiken, haalt u de stekker van het netsnoer uit het stopcontact.

Maak de behuizing niet open.

Binnen in dit product bevinden zich geen componenten waarop de gebruiker onderhoud kan of moet uitvoeren. Als de behuizing wordt geopend, kan dit een schokgevaar opleveren, terwijl eventuele aanpassingen van het product uw garantie ongeldig maken. Als per ongeluk water in het apparaat terechtkomt, koppelt u het onmiddellijk los van de voedingsbron en neemt u contact op met een geautoriseerd servicecentrum.

/ INHOUDSOPGAVE

VEILIGHEIDSINSTRUCTIES	2
INLEIDING.....	4
APP.....	5
PRODUCT KENNISMAKING.....	6
INSTALLATIE.....	11
AFSPELEN	13
SPECIFICATIES.....	21
VAREMERKER	22

/ INLEIDING

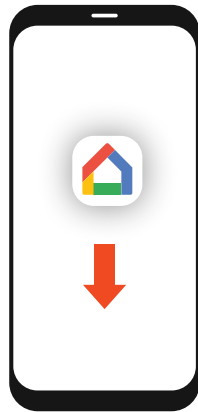
Deze gebruikershandleiding bevat informatie over de CITATION OASIS. Wij moedigen u aan even de tijd te nemen om deze gebruikershandleiding te lezen. Deze beschrijft het apparaat en geeft stapsgewijze instructies om u te helpen bij de installatie en inbedrijfname. Lees alle veiligheidsinstructies en zorg dat u deze begrijpt voordat u uw product gaat gebruiken.

Ontwerp en specificaties kunnen zonder kennisgeving worden gewijzigd.

Mocht u vragen hebben over deze producten, de installatie of de bediening, neem dan contact op met uw Harman Kardon leverancier klantenservice, of bezoek ons op www.harmankardon.com

/ APP

Google Assistent installeren



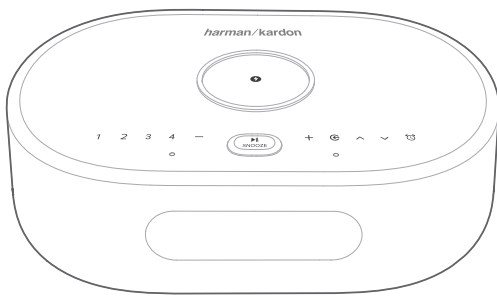
Google Home

Download de Google Home app om Google Assistent in te stellen om met uw stem de Citation Oasis te bedienen.

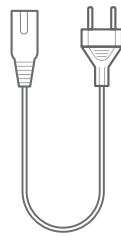


Alle productfuncties worden ingesteld.

PRODUCT KENNISMAKING



1



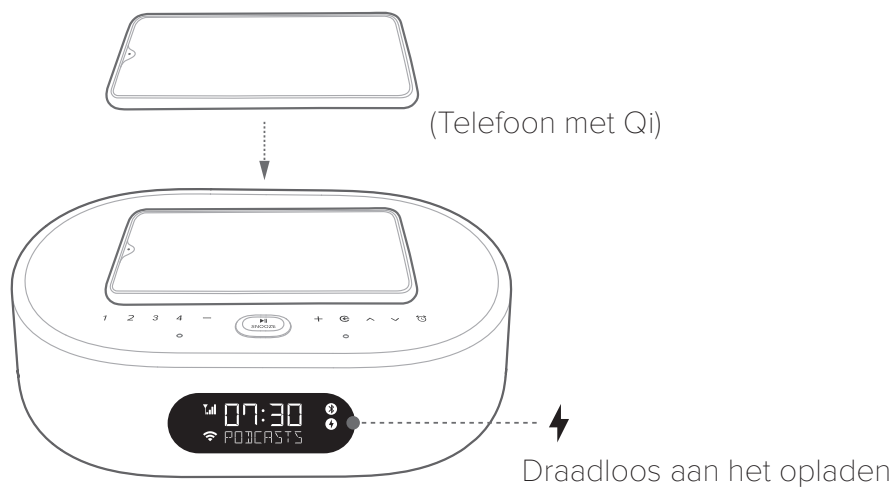
2



3

1. Citation Oasis x1
2. Lokaal netsnoer (kan per land verschillen) x1
3. FM-antenne x1

Voorkant

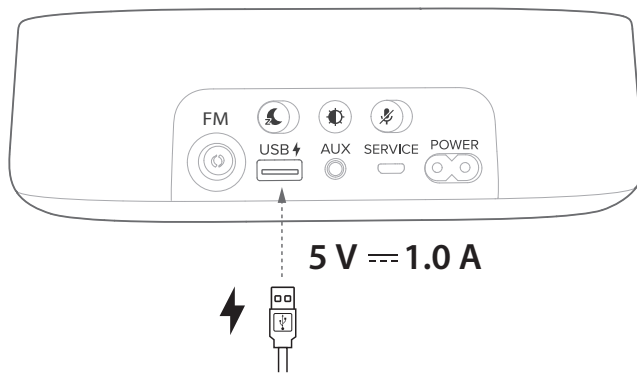



	Bronkeuzeregelaar
	Zoek naar een FM-zender
	Controleer alarmtijd
1, 2, 3, 4	FM-voorkeursinstellingen
- / +	Volume lager/hoger
 SNOOZE	Sluimeralarm gedurende 10 minuten; Afspelen pauzeren of hervatten
	Draadloos oplaadstation

OPMERKINGS:

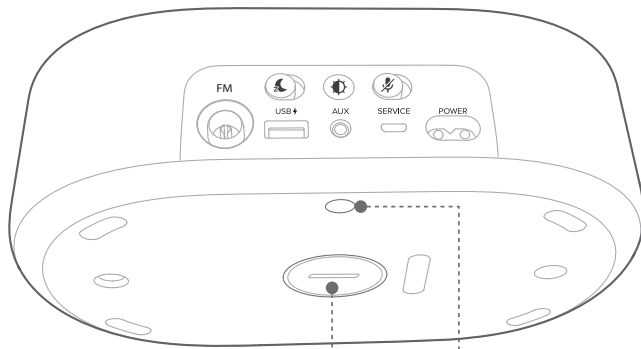
- Het draadloos opladen kan worden onderbroken door obstakels tussen het Qi-apparaat en het draadloze oplaadstation, zoals de metalen behuizing van het apparaat.
- Telefoonhoesjes kunnen de oplaadsnelheid en -prestaties beïnvloeden. Verwijder het telefoonhoesje als de telefoon niet goed oplaadt.

Achterkant

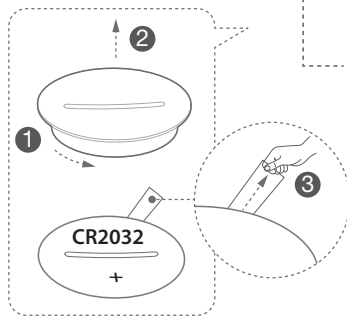


POWER	Aansluiting stroomkabel
SERVICE	Alleen voor onderhoud
AUX	3,5 mm audio-ingang voor externe apparaten
FM	Aansluiting voor FM-antenne
	<p>Night Wi-Fi</p> <p> : Wifi aan (00:00 - 24:00)</p> <p> : Wifi is uitgeschakeld (00:00 - 06:00)</p> <p>Ga om de tijdsduur te wijzigen naar Night Mode Setting (Nachtmodusinstellingen) in de Google Home-app.</p>
	Schakelaar voor helderheid display
	Microfoon dempen / dempen opheffen
USB ⚡	Type A USB-aansluiting voor opladen

Onderkant

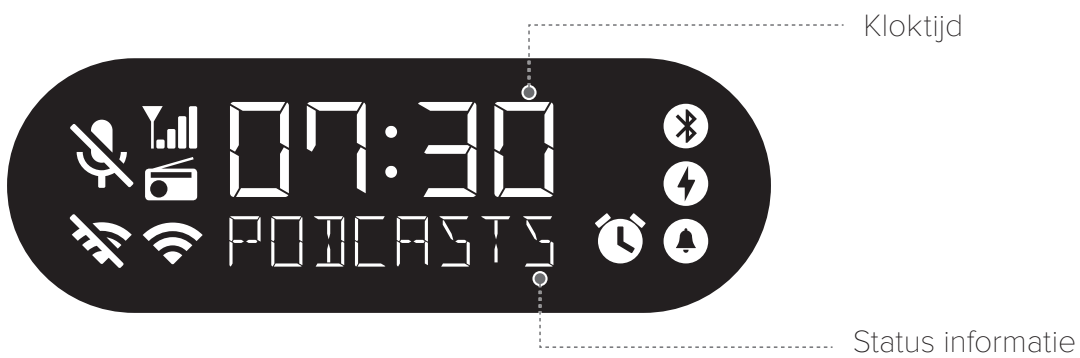


 >5s  Terugzetten naar fabrieksinstellingen



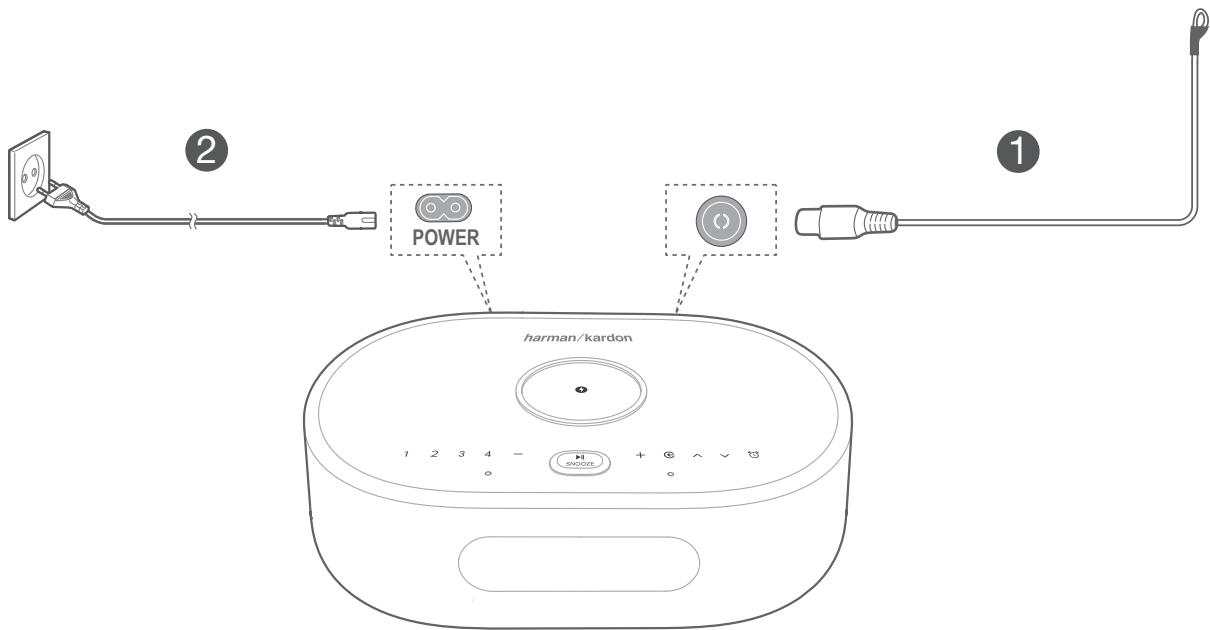
Compartiment back-up batterij
(CR2032 x1)

Informatiescherm

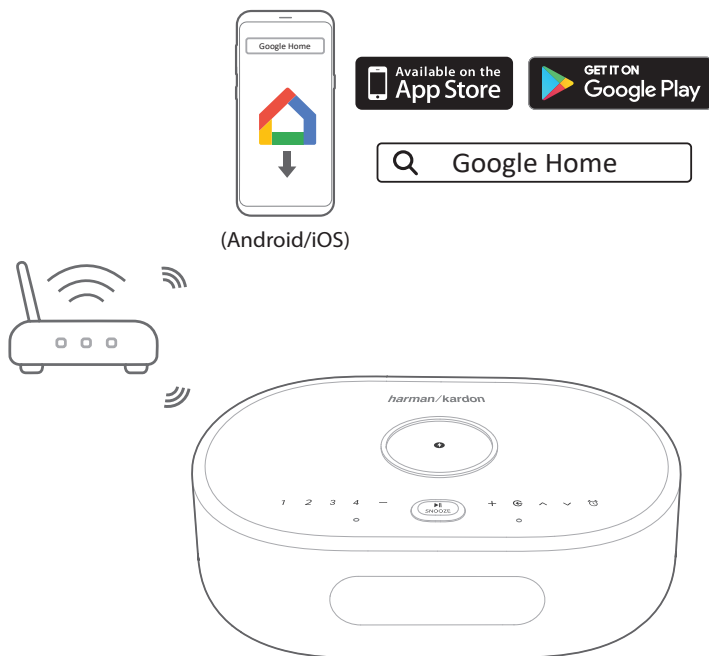


	Bluetooth-statusindicator
	Draadloos aan het opladen
	Alarm ingesteld
	Weergave alarmtijd
	Wifi-sigitaalsterkte
	Nachtstand geactiveerd, wifi-verbinding verbroken
	Geselecteerde FM-bron
	Microfoon dempen

/ INSTALLATIE



Wifi-instelling



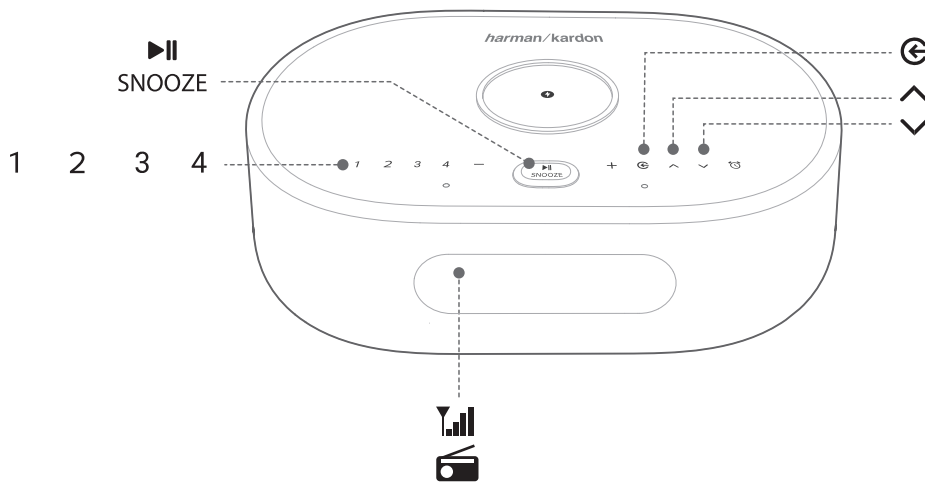
Download de Google Home-app op uw smartphone of tablet en volg de app-instructies om de Citation Oasis aan uw wifithuisnetwerk toe te voegen. Log in met uw Google account. Maak eventueel een nieuw account aan.




OPMERKING:

- Schakel Bluetooth en locatieservice in op uw Android-apparaat en activeer Bluetooth op uw iOS-apparaat.
- De functie Nachtstand is vóór de wifi-installatie uitgeschakeld.

/ AFSPELEN

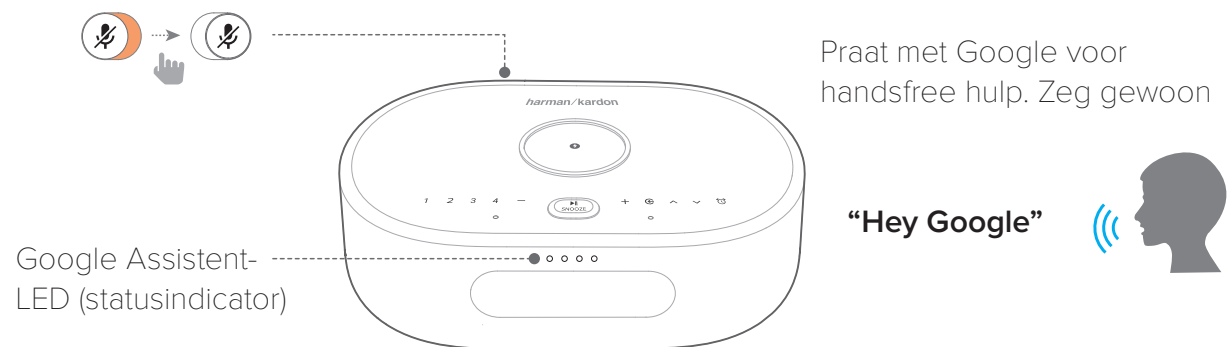
4.1 FM (88 MHz - 108 MHz)



	Druk herhaaldelijk om de FM-modus te selecteren.
	Kort indrukken: Druk herhaaldelijk op deze knop om naar een zender te zoeken of om af te stemmen. Houd (>3 seconden) ingedrukt: Zoek naar de volgende beschikbare zender.
1, 2, 3, 4	Houd tijdens het afspelen 3 seconden ingedrukt om de huidige zender als voorkeurzender op te slaan. Druk op 1 / 2 / 3 / 4 om de voorkeurzender af te spelen.
 SNOOZE	De FM-radio in-/uitschakelen.

4.2 Google Assistent

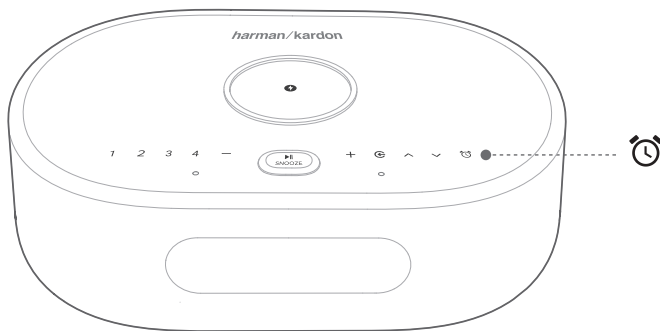
Dempen dempen opheffen



Alarm instellen en beheren



Gewenste actie	Spraakopdracht (Zeg “Hey Google” en daarna...)
Nieuw alarm instellen	“Zet een wekker voor morgenochtend 07:00 uur”
Alarm met naam instellen	“Stel alarm in met de naam ‘medicijnen’ voor 7 uur ‘s ochtends”
Terugkerend alarm instellen	“Maak me elke weekday wakker om 07:00”
Vraag naar bestaand alarm	“Voor wanneer is mijn alarm ingesteld?”
Vraag naar alle alarmen	“Welke alarmen zijn ingesteld?”
Bestaand alarm annuleren	“Verwijder wekker”

FM-bron als alarmbeltoon instellen



Houd ingedrukt (> 5s): gebruik FM voor alle alarmen;
Houd opnieuw ingedrukt (> 5s): herstel de standaard
alarmtoon.

Pas alarmvolume aan

1. Zorg ervoor dat uw mobiele apparaat of tablet is verbonden met hetzelfde Wi-Fi netwerk als de Citation Oasis.
2. Start de Google Home-app .
3. Selecteer de **Citation Oasis**.
4. Tik rechtsboven op Settings (Instellingen)  > Alarms & Timers.
5. Gebruik de schuifregelaar om het volume aan te passen.

OPMERKING:

- Als FM is ingesteld als alarm, is alarmvolume hetzelfde als afspeelvolumen van het systeem.

Stel de slaaptimer in voor het afspelen van muziek

Gewenste actie	Spraakopdracht
	(Zeg "Oké Google" of "Hey Google" en daarna...)
Stel een slaaptimer in tijdens het afspelen van muziek	"Stel een slaaptimer in op 30 minuten"/ "Stel een slaaptimer in voor 9:30"
Stel een slaaptimer in voordat u muziek afspeelt	"Speel dertig minuten lang wat muziek af"

OPMERKING:

- De Slaaptimer-functie is nu beschikbaar voor Chromecast built-in en Bluetooth-muziekstreaming. Voor FM-, AUX- en AirPlay-muziekstreaming is deze functie mogelijk in de toekomst beschikbaar via automatische software-updates.

4.3 Alarm



Druk op **SNOOZE (PLAY/PAUSE, SNOOZE)** om het alarm gedurende 10 minuten te sluimeren.

Druk op om het alarm uit te schakelen.

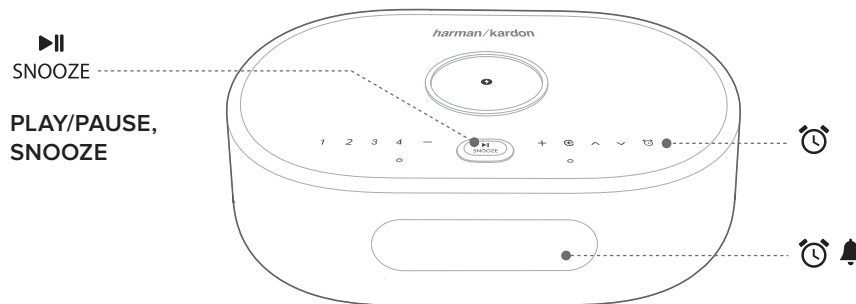
Druk herhaaldelijk op om de ingestelde alarmen te controleren.

Alarm verwijderen,

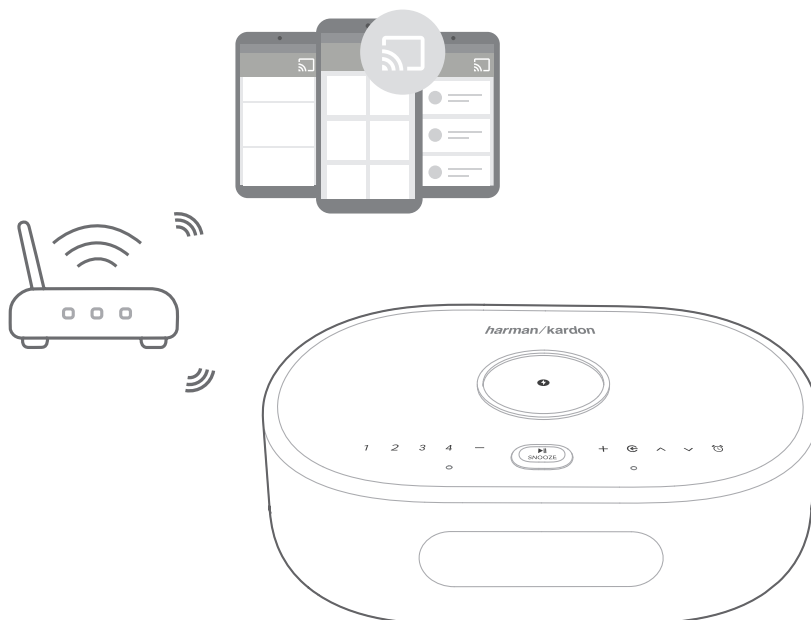
1. Druk herhaaldelijk op om een alarm te selecteren.



2. Druk op **SNOOZE** om het alarm te verwijderen.



4.4 Chromecast built-in™



Stap 1: Open de Chromecast-compatibele app.

Stap 2: Speel muziek af.

Stap 3: Tik op het cast-pictogram en selecteer “**Citation Oasis**”.

b.v.

Spotify

Pandora

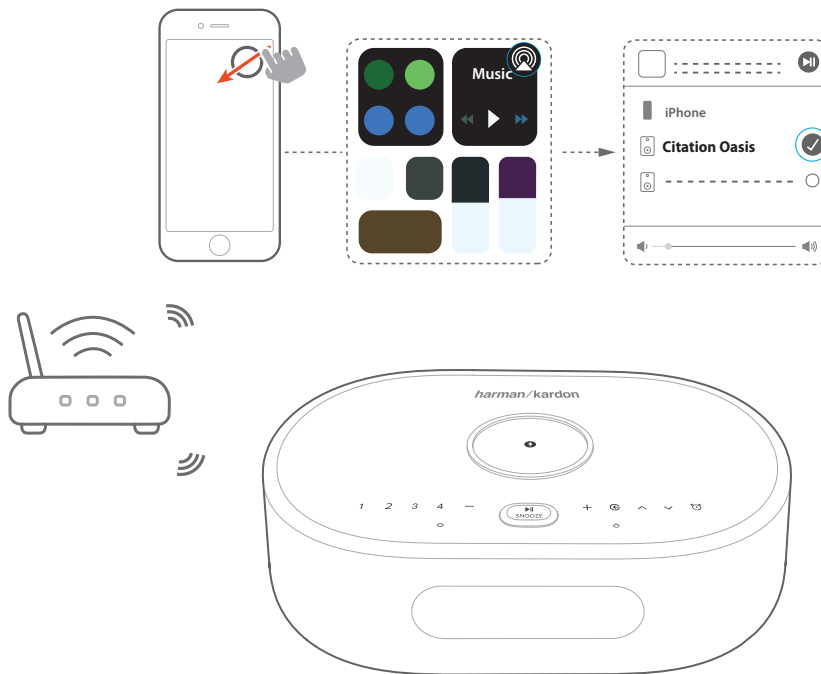
TuneIn


Deezer

Google Play Muziek

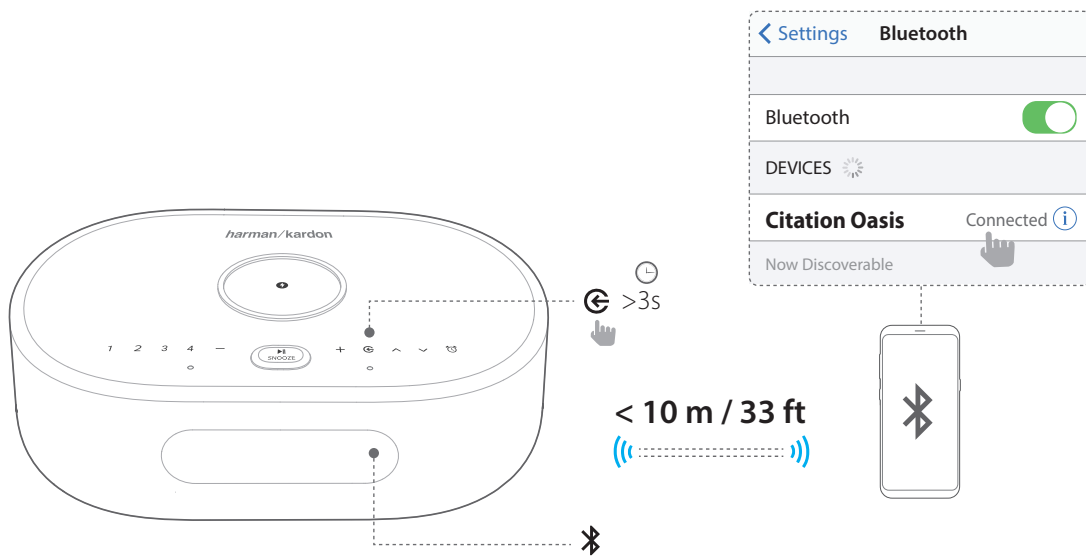
*Het apparaat ondersteunt multi-room-bediening via Chromecast built-in. Kijk voor meer details op de Google Home-app.



4.5 AirPlay



1. Ga op een iOS-apparaat naar het Control Center.
2. Tik op  en selecteer “**Citation Oasis**” als luidspreker.
3. Start audiostreaming vanuit een app.

4.6 Bluetooth



1. Druk op  herhaaldelijk om de Bluetooth-bron te selecteren.
2. Houd  ingedrukt (> 3s) om de Bluetooth-koppelingsmodus te openen.
3. Schakel Bluetooth in op het Bluetooth-apparaat en zoek naar "**Citation Oasis**".

Start na het koppelen het afspelen van audio op uw Bluetooth-apparaat.

/ Specificaties

- Modelnaam: Citation Oasis
- Transducer: 2 x 45 mm (volledig bereik)
- Uitgangsvermogen: 12 W RMS
- Signaal-ruisverhouding: > 80 dB
- Voeding: 100-240 V ~ 50/60 Hz
- Bluetooth-versie: 4.2
- Frequentiebereik Bluetooth-zender: 2402 – 2480 MHz
- Bluetooth zendervermogen: <10 dBm (EIRP)
- Modulatie Bluetooth-zender: GFSK, $\pi/4$ DQPSK, 8DPSK
- Draadloos netwerk: 802.11 a/b/g/n/ac (2.4GHz/5GHz)
- Frequentiebereik wifi-zender 2.4 G: 2412 – 2472MHz (2.4GHz ISM Band, VS 11 kanalen, Europa en andere regio's 13 kanalen)
- 2.4G wifi-zendervermogen: <20dBm (EIRP)
- 2.4G wifi-modulatie: DBPSK, DQPSK, CCK, QPSK, BPSK, 16QAM, 64QAM
- 5G wifi-zendervermogen: <23dBm (EIRP)
- 5G wifi-modulatie: QPSK, BPSK, 16QAM, 64QAM, 256QAM
- Frequentiebereik wifi-zender: 5,15 - 5,35GHz, 5,470 - 5,725GHz, 5,725 - 5,825GHz
- Technology: WPC
Frequentieband: 113,622 kHz - 180,288 kHz
H-veld 16,68 dB μ A/m@3m

/ VAREMERKER



The Bluetooth® word mark and logos are registered trademarks owned by Bluetooth SIG, Inc. and any use of such marks by HARMAN International Industries, Incorporated is under license. Other trademarks and trade names are those of their respective owners.



The Wi-Fi CERTIFIED Logo is certification marks of the Wi-Fi Alliance.



Apple, AirPlay, iPad, iPad Air, iPad Pro, and iPhone are trademarks of Apple Inc., registered in the U.S. and other countries. Use of the Works with Apple badge means that an accessory has been designed to work specifically with the technology identified in the badge and has been certified by the developer to meet Apple performance standards. To control this AirPlay 2-enabled speaker, iOS 11.4 or later is required.



Google, Google Play, Chromecast and other related marks are trademarks of Google LLC. Chromecast built-in may require subscription(s). The Google Assistant requires an internet connection and is not available in certain countries and languages. Availability and react of certain features and services are device, service, and network-dependent and may not be available in all areas. Controlling certain devices in your home requires compatible smart devices. Subscriptions for services and applications may be required and additional terms, conditions and/or charges may apply.

harman / kardon[®]
by HARMAN